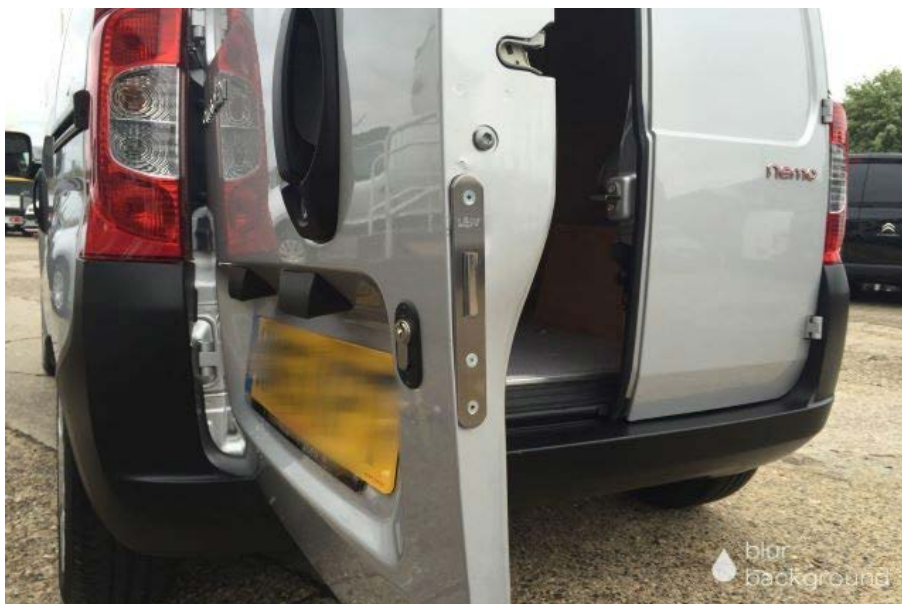




FIORINO 2008>

BOLTALÁS

Boltalásinn virkar eins og króklás nema að í stað króks fer kólfur 20-50mm inn í dyrakarminn. Boltalásinn eykur öryggi til muna en það er á ábyrgð bílstjóra að læsa (og opna) í hvert skipti. Boltalásinn er ótengdur lásbúnaði framleiðanda og er settur í enda hurðar en sílinderinn stingur út.



SKELLILÁS

Skellilásinn hentar mjög vel þar sem verið er að sendast mikið, inn og út úr bílnum með pakka eða aðra hluti. Skellilásinn er tengdur við lásbúnað framleiðanda (í stað þess að nota handfangið þá er notaður lykill) og bíllinn því alltaf læstur, hvort sem ytt er á fjarstýringuna eða ekki, hér þarf ekki að muna að læsa í hvert skipti.



YFIRLÝSINGARLÁS

Þessi kemur sem viðbót við lásbúnað framleiðanda og þar sem hann er vel sjáanlegur þá er það yfirlýsing um það að hér er búið að bæta öryggi, best er að setja þessa nokkuð hærra á hurðina til að hindra innbrot sem gerð eru með því að beygla (flysja) hurðirnar niður.



SKELLIHANDFÖNG

Skípt er um handföng og settur skellilás að auki og þá aðeins hægt að opna ef lykillinn er notaður.



VÖRN GEGN STUNGU AÐ LÁSHÚSI - INNRI PLÖTUR

Sérhannaðar hlífar til að hindra innbrot sem gerð eru með því að stinga gat á hurðina til að komast að láshúsi.



VÖRN VIÐ HANDFÖNG

Hindrar að hægt sé að stinga gat við handföngin til að komast í innri lásbúnað.

