



SCUDO 2022>

KRÓKLÁS

Króklásinn eykur öryggi til muna en það er á ábyrgð bílstjóra að læsa (og opna) í hvert skipti. Króklásinn er ótengdur lásbúnaði framleiðanda og er settur í enda hurðar en sílinderinn stingur út, krókurinn krækist svo í bílinn inni í falsinu.



BOLTALÁS

Boltalásinn virkar eins og króklás nema að í stað króks fer kólfur 20-50mm inn í dyrakarminn. Boltalásinn eykur öryggi til muna en það er á ábyrgð bílstjóra að læsa (og opna) í hvert skipti. Boltalásinn er ótengdur lásbúnaði framleiðanda og er settur í enda hurðar en sílinderinn stingur út.



SKELLILÁS

Skellilásinn hentar mjög vel þar sem verið er að sendast mikið, inn og út úr bílnum með pakka eða aðra hluti. Skellilásinn er tengdur við lásbúnað framleiðanda (í stað þess að nota handfangið þá er notaður lykill) og bíllinn því alltaf læstur, hvort sem ytt er á fjarstýringuna eða ekki, hér þarf ekki að muna að læsa í hvert skipti.



YFIRLÝSINGARLÁS

Þessi kemur sem viðbót við lásbúnað framleiðanda og þar sem hann er vel sjáanlegur þá er það yfirlýsing um það að hér er búið að bæta öryggi, best er að setja þessa nokkuð hærra á hurðina til að hindra innbrot sem gerð eru með því að beygla (flysja) hurðirnar niður.



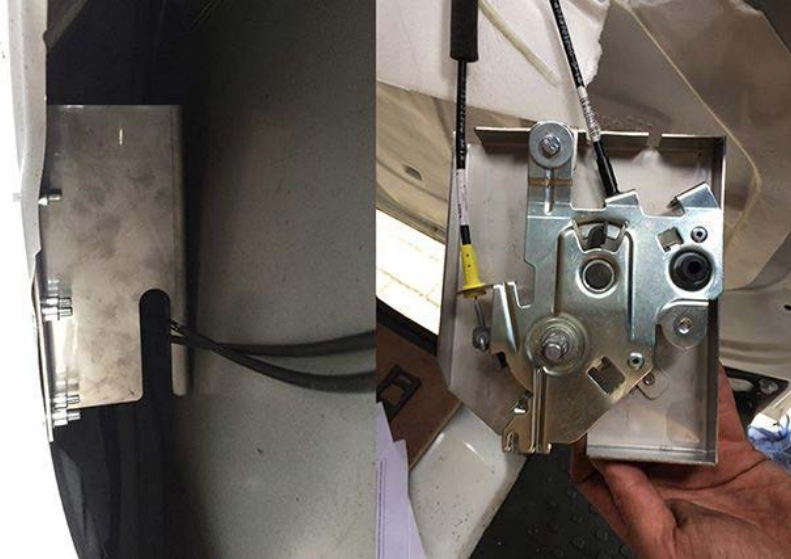
SKELLIHANDFÖNG

Skipt er um handföng og settur skellilás að auki og þá aðeins hægt að opna ef lykillinn er notaður.



VÖRN GEGN STUNGU AÐ LÁSHÚSI - INNRI PLÖTUR

Sérhannaðar hlífur til að hindra innbrot sem gerð eru með því að stinga gat á hurðina til að komast að láshúsi.



VÖRN VIÐ HANDFÖNG

Hindrar að hægt sé að stinga gat við handföngin til að komast í innri lásbúnað.



VÖRN GEGN FLYSJUN

Þessi vörn er sett ofarlega innan á hliðar hurðirnar til að varna því að þær séu beyglaðar (flysjaðar) niður, oftast notað með króklásum líka.



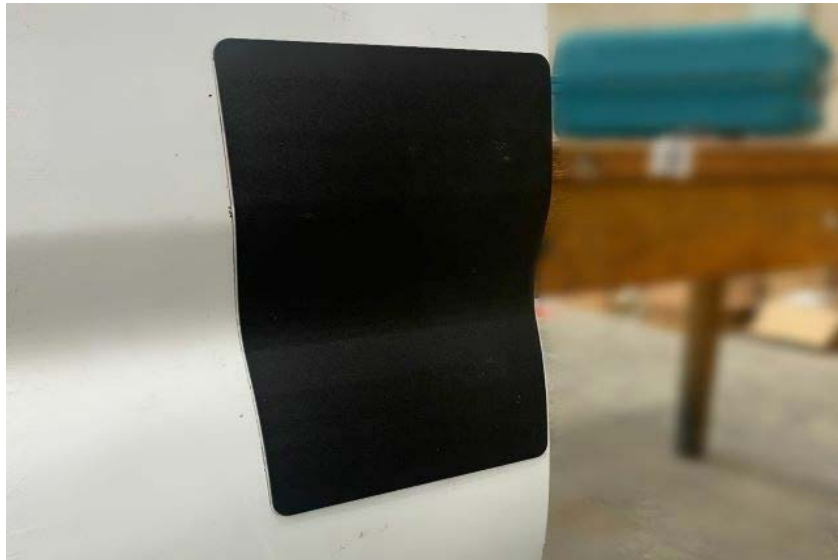
VÖRN GEGN AÐGANGI AÐ VÍRUM Í AFTURHURÐ

Þessi hlíf ver gegn stungu að vírabúnti, sem hægt er að nýta sér til að opna bílinn en mjög dýrt og tímafrekt er að laga svoleiðis skemmdir.



VÖRN GEGN STUNGU AÐ LÁSHÚSI

Kemur í veg fyrir að stungið sé á hurðina til að komast beint í láshúsið til að opna, fánlegt fyrir rennihurðirnar.



VÖRN GEGN STUNGU AÐ LÁSHÚSI - INNRI PLÖTUR

Sérhannaðar hlífar til að hindra innbrot sem gerð eru með því að stinga gat á hurðina til að komast að láshúsi.

