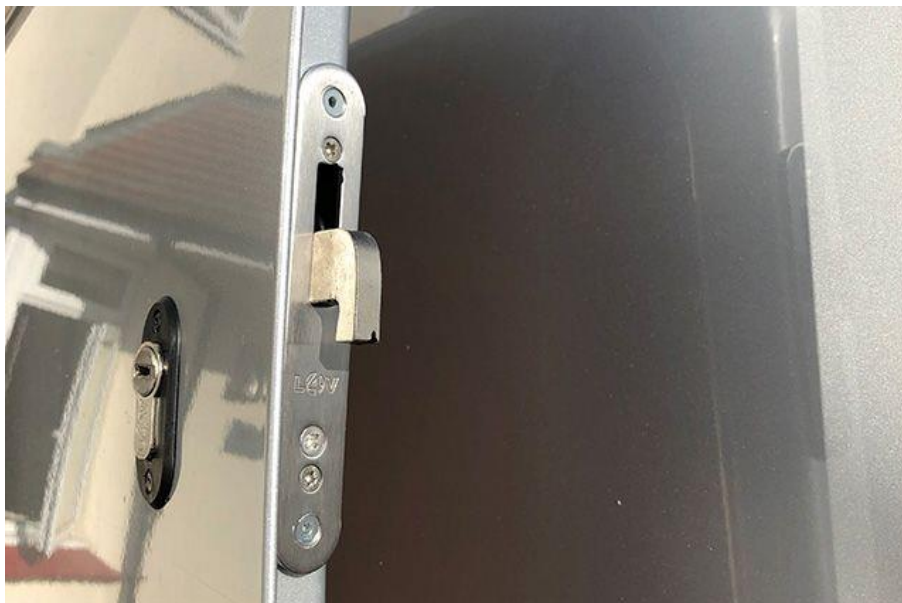




## TRANSIT 2014>

### KRÓKLÁS

Króklásinn eykur öryggi til muna en það er á ábyrgð bílstjóra að læsa (og opna) í hvert skipti. Króklásinn er ótengdur lásbúnaði framleiðanda og er settur í enda hurðar en sílinderinn stingur út, krókurinn krækist svo í bílinn inni í falsinu.



## BOLTALÁS

Boltalásinn virkar eins og króklás nema að í stað króks fer kólfur 20-50mm inn í dyrakarminn. Boltalásinn eykur öryggi til muna en það er á ábyrgð bílstjóra að læsa (og opna) í hvert skipti. Boltalásinn er ótengdur lásbúnaði framleiðanda og er settur í enda hurðar en sílinderinn stingur út.



## SKELLILÁS

Skellilásinn hentar mjög vel þar sem verið er að sendast mikið, inn og út úr bílnum með pakka eða aðra hluti. Skellilásinn er tengdur við lásbúnað framleiðanda (í stað þess að nota handfangið þá er notaður lykill) og bíllinn því alltaf læstur, hvort sem ytt er á fjarstýringuna eða ekki, hér þarf ekki að muna að læsa í hvert skipti.



## YFIRLÝSINGARLÁS

Þessi kemur sem viðbót við lásbúnað framleiðanda og þar sem hann er vel sjáanlegur þá er það yfirlýsing um það að hér er búið að bæta öryggi, best er að setja þessa nokkuð hærra á hurðina til að hindra innbrot sem gerð eru með því að beygla (flysja) hurðirnar niður.



## ÚTSKIPTILÁSAR

Í einhverjum tilfellum hefur verið hægt að þvinga lása framleiðanda í opna stöðu og því eru þessir útskiptilásar gott tæki til að koma í veg fyrir það, aðeins er skipt um sílinderinn sjálfan því öll önnur umgjörð eins og hún kemur úr verksmiðju.



## VÖRN GEGN FLYSJUN

Þessi vörn er sett ofarlega innan á hliðar hurðirnar til að varna því að þær séu beyglaðar (flysjaðar) niður, oftast notað með króklásnum líka.



## VÖRN GEGN STUNGU VIÐ HANDFANG

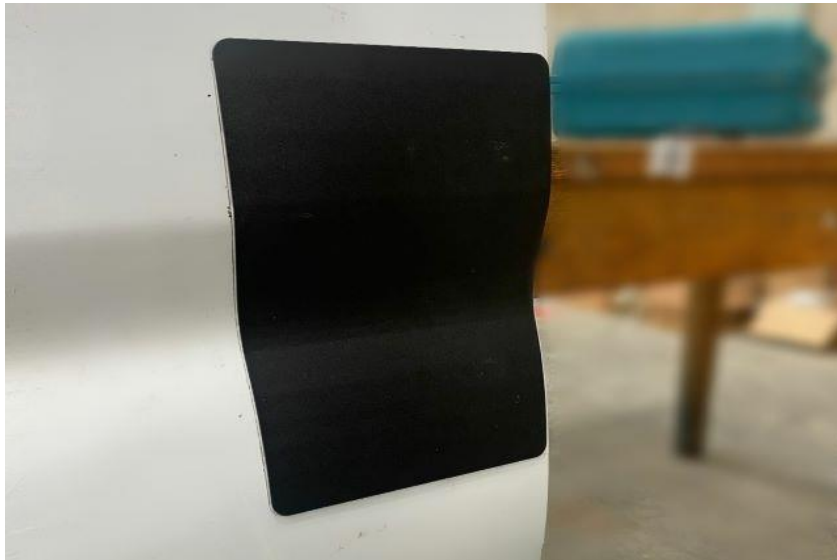
Stundum er stungið inn við handfangið til að komast að innri búnaði, þessar hlífar koma í veg fyrir það, fánlegar fyrir vinstri hliðarhurð og afturhurð.





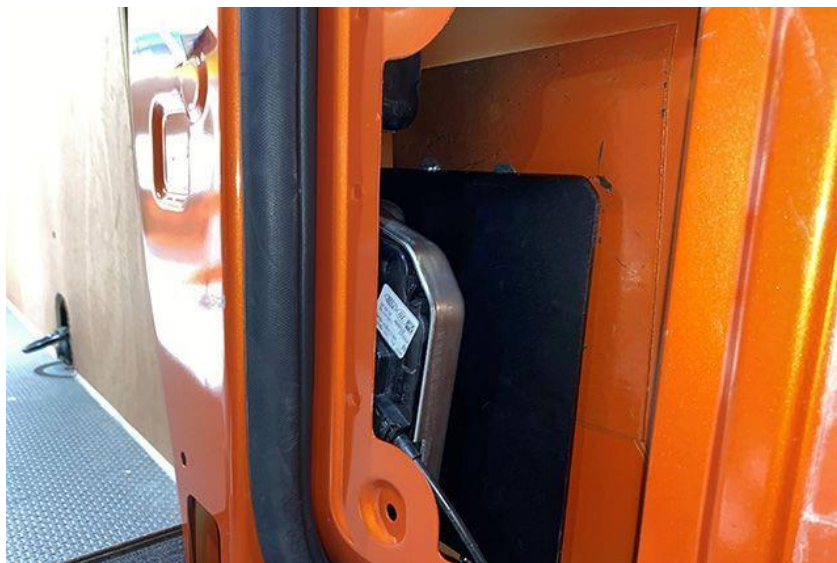
## VÖRN GEGN STUNGU AÐ LÁSHÚSI

Kemur í veg fyrir að stungið sé á hurðina til að komast beint í láshúsið til að opna, fánlegt sem ryðfrítt stál eða sem svart-púðrað (powder coated) fyrir rennihurðirnar.



## VÖRN GEGN STUNGU AÐ INNRI LÁSBÚNAÐI

Sérhannaðar hlífar til að hindra innbrot sem gerð eru með því að stinga gat á hurðina til að komast að innri lásbúnaði. Virkar ekki með skellilásunum.



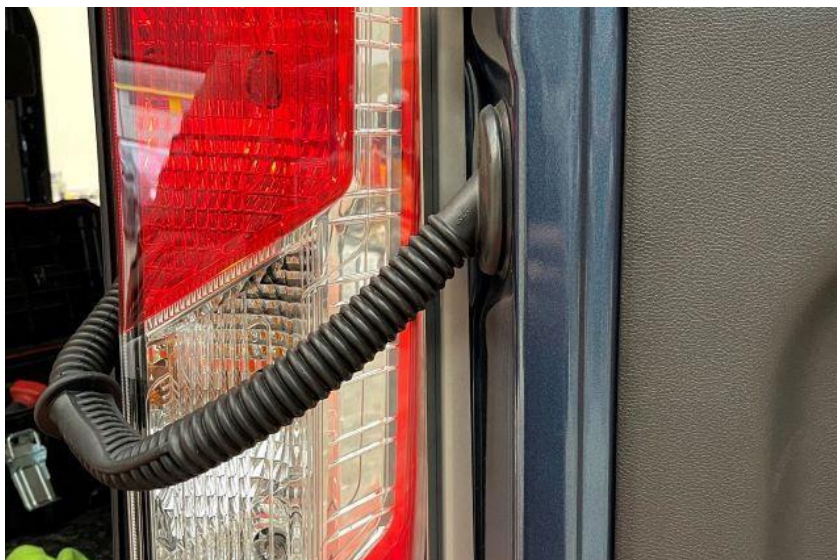
## VÖRN GEGN STUNGU AÐ INNRA HANDFANGI

Sambland af ytri og innri hlutum til að varna því að hægt sé að stinga gat í gegn til að opna beint með innra handfangi.



## VÖRN GEGN AÐGANGI AÐ VÍRUM Í AFTURHURÐ

Þessi hlíf ver gegn stungu að vírabúnti, sem hægt er að nýta sér til að opna bílinn en mjög dýrt og tímafrekt er að laga svoleiðis skemmdir.



## VÖRN GEGN ÞJÓFNAÐI Á HVARFAKÚT

Sérhannaðar hlífur til að hindra þjófnað á hvarfakútnum, hentar ekki fyrir rafmagns og tvinnbíla.

